

Auf Papier

Originalgrafik und Zeichnungen
aus Privatsammlungen

Stuttgart, Kleiner Schlossplatz

Galerie Schlichtenmaier

GS



Lovis Corinth (1858–1925)
Große Walchenseelandschaft, 1923
Radierung auf Bütten, 29,6 × 48,7 cm
signiert

Zur Eröffnung der Ausstellung

Auf Papier

Originalgrafik und Zeichnungen aus Privatsammlungen

am Donnerstag, dem 23. Januar 2020, um 19.30 Uhr laden wir Sie
und Ihre Freunde sehr herzlich in die Stuttgarter Galerie ein.

Es spricht Dr. Günter Baumann.

Die Galerie ist am 23. Januar bis 21.30 Uhr geöffnet.

SALON

Am Freitag, dem 28. Februar, findet um 19 Uhr ein Expertenabend
über originalgrafische Techniken mit Prof. Volker Lehnert
(Staatl. Akademie der Bildenden Künste, Stuttgart) statt.

Die Werke der Ausstellung finden Sie ab 20. Januar als
ONLINEAUSSTELLUNG auf www.schlichtenmaier.de



Vom 13.–16. Februar stellt die Galerie auf der ART Karlsruhe aus.

Titelbild: Oskar Schlemmer (1888–1943)
Konzentrische Gruppe (Figurenplan K), 1922
Lithografie auf gelbem Japanbütten, 45 × 34,5 cm, signiert



Reinhold Nägele (1884–1972)

Versuchung, 1913

Aquatinta, 10 × 7 cm

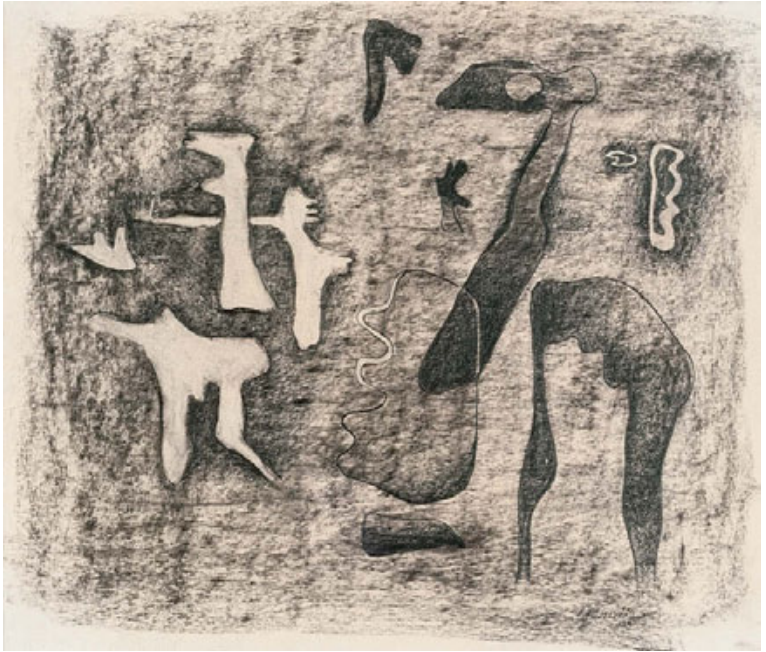
signiert und gewidmet



Marc Chagall (1889–1985)

Le Cirque, 1967

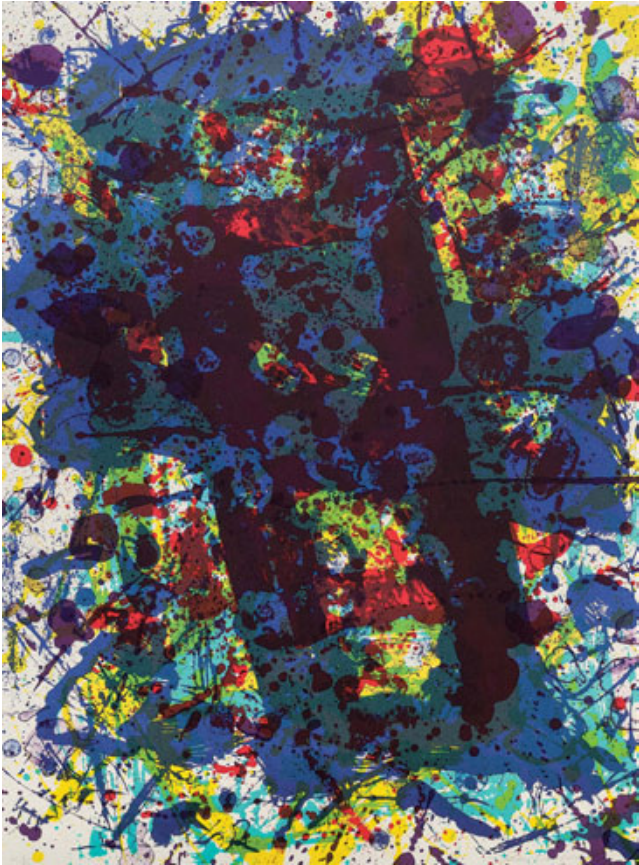
Farblithografie auf Papier, 51,7 × 38,1 cm



Willi Baumeister (1889–1955)
Mit hellen und dunklen Formen, 1942
Grafit und Kohle, gewischt und radiert, Ritzkonturen
auf chamoisfarbigem Zeichenkarton, 35,6 × 41,7 cm
signiert und datiert



Karl Otto Götz (1914–2017)
2.8.1952, 1952
Gouache auf Papier, 50 x 65 cm
signiert und datiert



Sam Francis (1923–1994)
Ohne Titel, 1975/92
Farblithografie, 76,2 × 55,9 cm
signiert



Walter Stöhrer (1937–2000)
Ohne Titel, 1971
übermalte Radierung, 76,5 × 64,3 cm
signiert und datiert



Rupprecht Geiger (1908–2009)
Color in the round, 1969
Serigrafie auf Halbkarton, 67 × 62,2 cm
signiert



Günter Fruhtrunk (1923–1982)

Ohne Titel, 1971

Serigrafie, 72 × 72 cm

signiert



Georg Karl Pfahler (1926–2002)
Ohne Titel, 1992
Serigrafie auf Papier, 68 x 68 cm, verso signiert und datiert

Galerie Schlichtenmaier

Kleiner Schlossplatz 11 70173 Stuttgart
Telefon 0711 / 120 41 51 Telefax 120 42 80
www.schlichtenmaier.de

Auf Papier

Originalgrafik und Zeichnungen aus Privatsammlungen

Ausstellungsdauer: 23. Januar bis 29. Februar 2020

Öffnungszeiten

Dienstag bis Freitag 11–19 Uhr
Samstag 11–17 Uhr und nach Vereinbarung.
Sonn- und Feiertag geschlossen.

Die Galerie befindet sich im Zentrum von Stuttgart
hinter dem Kunstmuseum am Schlossplatz.